

Kranarbeit des Jahres 2024

 **SEELAND**

bewegt.

THÖMEN
AUTOKRANE · SCHWERTRANSPORTE · MONTAGEN

 **MAMMOET**

Gebr M Markewitsch
Transporte · Kran · Schwergut-Lager · Montage-Logistik

SCHOLPP
— Maßarbeit mit schwerster Last —

SENN  AG®

STEIL
KRANARBEITEN

 **WAGENBORG**

MSG
KRANDIENST GmbH

 **PRANGL**

NIX OHNE UNS!

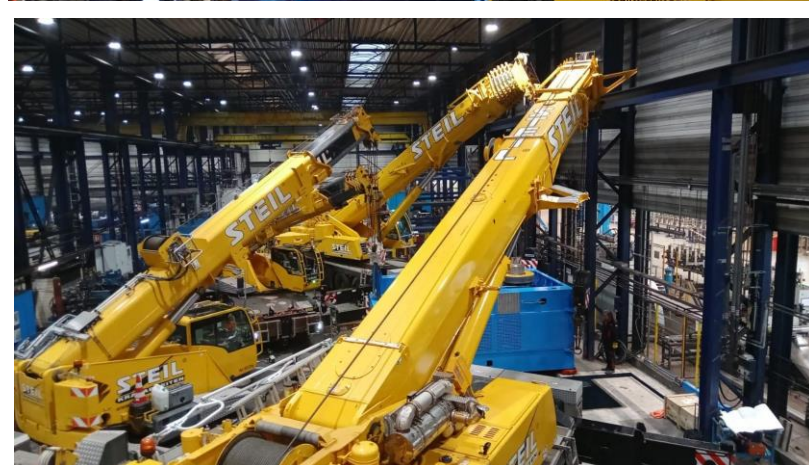
1. Platz Kranarbeit des Jahres

Steil Kranarbeiten GmbH & Co. KG

Quadro-Hub unter engsten Bedingungen!

Die Herausforderung bestand darin eine 79 to schwere Monoblockpresse vom LKW abzuladen, in die Halle einzubringen, aufzustellen, stehend zu drehen und auf Position zu setzen. Das alles unter engsten Bedingungen mit 4 Mobilkränen. Von der Halle gab es keine digitalen Pläne, so dass der Außendienst alles ganz altmodisch Auf gemessen, von Hand gezeichnet und geplant hat.

Dank genauer Planung und den variablen Abstützbasen der Krane konnte der Einsatz erfolgreich abgewickelt werden.

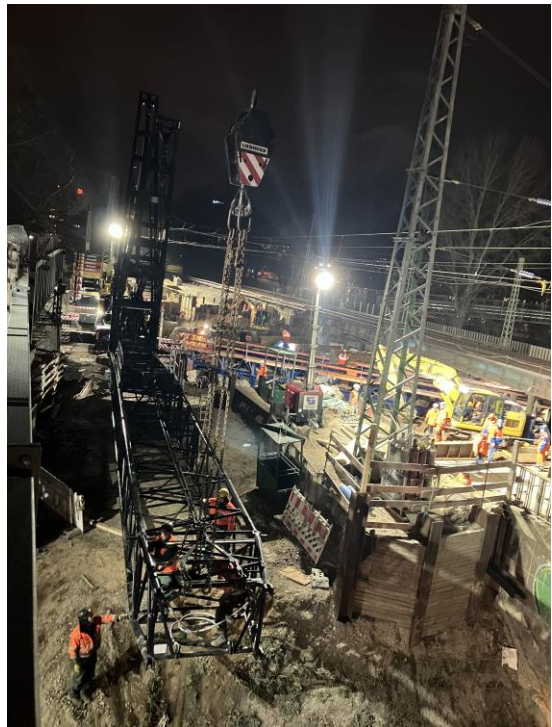
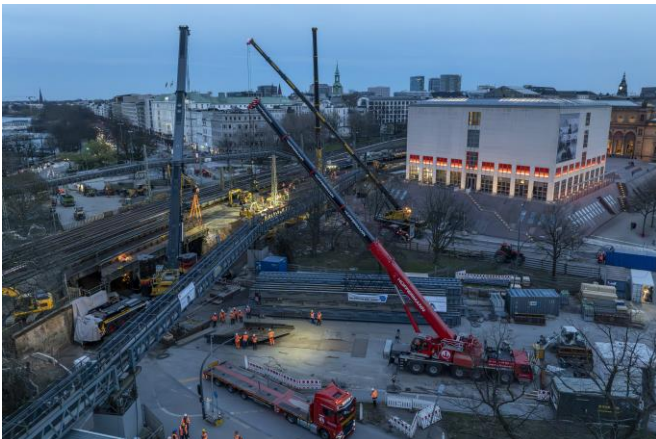


2. Platz

Kranarbeit des Jahres

Thömen Spedition GmbH & Co. KG

Großauftrag auf kleinstem Raum in Hamburg: Thömen setzt De- & Remontage der Eisenbahnüberführungen Ferdinands Tor & An der Alster mit vielfältigem Equipment aus dem Firmenverbund der Hüffermann Gruppe erfolgreich um. Bei den Brückenmontagearbeiten galt es während der wochenlangen Arbeiten den Bahnverkehr (tägliche Frequenz: 900 Regional- und Fernverkehrszüge) möglichst wenig zu beeinträchtigen. Die Arbeiten waren eng getaktet, das Team 24/7 im Einsatz. Während die Behelfsbrücken von der Schwertransportabteilung durch ganz Deutschland nach Hamburg transportiert wurden, kamen vor Ort Großkrane sowie Hilfskrane für die Montagearbeiten auf engstem Raum zum Einsatz. Sportliche Herausforderungen gab es ebenso: Der LTM 1650-8.1 musste mit Hilfe von Baggermatten & Bodenplatten regelrecht „hochklettern“, um ein Brückenfundament mit einer Höhe von 3,5 m überschwenken zu können und die Kranfahrer unter höchster Konzentration arbeiten, um bei den Verladearbeiten die Fahrbahndrähte nicht zu beschädigen.



3. Platz Kranarbeit des Jahres

Gustav Seeland GmbH

Im Rahmen der Sanierung des Zentrums für Ressourcen und Energie (ZRE) in Hamburg-Stellingen wurden wir, die Gustav Seeland GmbH, beauftragt, einen 116 Tonnen schweren Betonbinder vom Bunkerdach zu heben.

Der 22 Meter lange und 35 Meter hoch gelegene Binder wurde vom Dach gesägt, während zwei 400 Tonnen Mobilkrane im Tandemhub, darunter unser GMK6400-1 mit MegaWingLift, ihn exakt auf Gewicht hielten, um ein Einklemmen des Sägeblatts zu verhindern. Die Montagemitarbeiter wurden durch unseren 220 Tonnen Mobilkran im Mann Korb über unseren 400 Tonner auf Position gehoben. Die beengten Platzverhältnisse und die präzise Koordination der Krane sowie das sichere Arbeiten der Montagemitarbeiter im Mann Korb erforderten höchste Sorgfalt. Durch präzise 3D-Kranstudien, enge Koordination und klare Kommunikation wurde das komplexe Projekt erfolgreich durchgeführt.

